

Montageanleitung von Garage-Billboards an Sektionaltoren

Montageanleitung von Garage-Billboards an Einzel- und Großraumgaragen

Kurzanleitung in Bildern:



1 Seitenränder des Sektionaltors reinigen und Sektionen ausmessen



2 Motiv anpassen bzw. zuschneiden



3 Sektionen an allen Seiten mit zusätzlichem Klebband fixieren



4 Rückseite der Plane an allen Seiten mit Fauschband bekleben

Zusätzliches Befestigungsband für Sektionaltore erhalten Sie auf www.style-your-garage.com



5 Zugeschnittene Planen auf Sektionaltor befestigen



6 Torgriff markieren und einschneiden



7 Beim Öffnen und Schließen werden weder Folie noch Tor beschädigt



8 Fertig!

Jetzt neu: Fotofolien für Innentüren

Jetzt geht es langweiligen Innentüren an den Kragen! Mehr erfahren Sie unter www.style-your-door.com



• style-your-garage.com •



• style-your-garage.com •

Lieber Kunde,

vielen Dank für den Kauf eines Garage-Billboards. Um Ihnen die Anbringung so einfach wie möglich zu machen, möchten wir Sie bitten, die Anleitung aufmerksam zu lesen.

Ihr style-your-garage-Team

Kurzanleitung in Bildern:



Motiv auspacken und Garagentor ausmessen



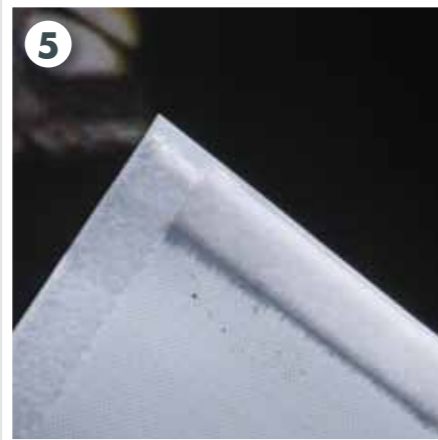
Montagehilfsmittel zurechtlegen



Seitenränder des Garagentors reinigen



Motiv anpassen bzw. zuschneiden



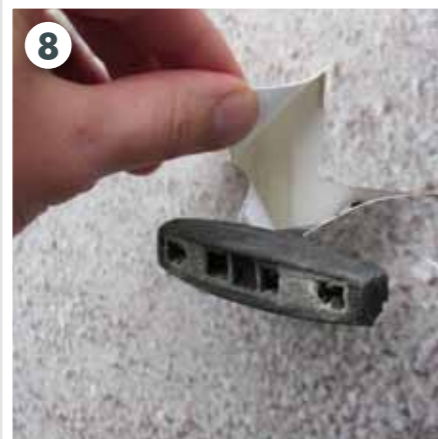
Flauschband auf Rückseite der Plane aufkleben



Klettband am Garagentor anbringen



Garagentorplane an Garagentor anbringen



Torgriff markieren und einschneiden



Fertig!

Grundsätzliches zur Anbringung.

Bei der Anbringung sollte die Außentemperatur nicht weniger als 10°C betragen und das Garagentor trocken sein. Bei hohen Außentemperaturen ab 25°C bitte das Klettband zuerst an das Garagentor aufbringen und erst nach 24 Stunden (anstelle 30 Min.) die Plane befestigen. Somit hat der

Kleber genug Zeit auszuhärten. Bitte die Klettbänder beim Ankleben NICHT stark ziehen, sondern ganz normal aufkleben. Zieht man die Klettbänder zu stramm, können sich nach einiger Zeit Wellen bilden. Wir weisen ausdrücklich darauf hin, dass je nach Sonneneinstrahlung und Witterungsverhältnissen die Farben ausbleichen können. Dies ist produktionstechnisch leider nicht zu verhindern.

Ausführliche Montageanleitung.

Ihr Komplett-Set.

Ihr Garage-Billboard wird komplett mit separaten, selbstklebenden Klettverschlüssen geliefert und kann sofort angebracht werden!

Zur Montage benötigen Sie:

ca. 30-60 Minuten Zeit, evtl. eine Hilfsperson, Maßband oder Zollstock, Filzstift, Schere oder Teppichmesser, Reinigungsmittel, z.B. Spiritus, und ein trockenes Reinigungstuch.

Die Masterkante.

Wichtig: Die obere Kante mit dem vormontierten Klettband ist Ihre Masterkante, diese darf nicht verändert werden.

Vermessen Sie den beweglichen Teil Ihres Garagentores.

Sollte das Garage-Billboard größer sein: Bitte Ihr Garagentor vermessen und die Maße auf die Rückseite des Garage-Billboards übertragen (vermitteln, um die Symmetrie des Motivs zu erhalten!) und dann auf die exakte Größe zuschneiden.

Achtung! Überstand immer parallel zum Rand abschneiden und Plane auf sauberen Untergrund legen!

Sollte das Garage-Billboard kleiner sein: Garage-Billboard mittig aufhängen. Auf Grund der Präsenz des Motivs fallen die nicht abgedeckten Stellen des Garagentores kaum auf.

Reinigen Sie die Seitenränder Ihres Garagentores in Breite des Klettverschlusses mit einem Reinigungsmittel auf Alkoholbasis z.B. Spiritus.

Achtung! Verwenden Sie keine anderen lösungsmittelhaltigen Reiniger wie Aceton, Formaldehyd oder Nitro-Verdünner. Machen Sie unbedingt vorher an einer unauffälligen Stelle einen Test,

um Lackschäden und Verfärbungen zu vermeiden.

Das Klettband.

Jetzt kommt die mitgelieferte Klettverschlussrolle zum Einsatz. Diese besteht aus einem rauen Stück, das Sie an Ihrem Garagentor (bitte nur an dem beweglichen, schwenkbaren Teil!) befestigen, und einem flauschigen Stück, das Sie auf der Rückseite des Garage-Billboards befestigen. Schneiden Sie nun von beiden Teilen jeweils so viel von der Klettrolle ab, wie Sie für die Höhe und Breite Ihres Garagentores und Ihres Garage-Billboards benötigen. (An der Masterkante des Billboards haben wir schon den flauschigen Klettteil für Sie befestigt).

Vor Ihnen liegen nach dem Zuschneiden des Klettbandes also somit drei Streifen mit flauschiger und vier Streifen mit rauer Oberfläche. Befestigen Sie nach dem Trocknen des Reinigungsmittels den rauen Streifen ohne Zug an Ihrem Garagentor – oben, links, rechts und unten. Dabei müssen Sie unbedingt darauf achten, dass das Klettband richtig fest und glatt auf Ihrem Garagentor sitzt.

Kleben Sie nun den flauschigen Teil ohne Zug auf die Rückseite Ihres Garage-Billboards.

Achtung! Warten Sie mindestens 30 Minuten, bis die Klettteile absolut fest am Garagentor und auf der Rückseite des Garage-Billboards kleben, bevor Sie sie miteinander verbinden. Der Kleber muss anziehen und aushärten. Bei hohen Außentemperaturen verlängert sich die Wartezeit (siehe oben!).

Nun können Sie das Garage-Billboard an Ihr Garagentor anbringen.

Beginnen Sie an der Masterkante oben: Langsam und mit Druck die Klettverschlüsse von der Mitte aus nach links und rechts drückend zusammenführen. Dann drücken Sie das Garage-Billboard an der linken Seite von oben bis zur Mitte fest. Dann auf der rechten

Seite von oben bis zur Mitte. Dann wieder die linke Seite von der Mitte bis nach unten und dann die rechte Seite von der Mitte bis nach unten. Abschließend fixieren Sie das Garage-Billboard an der unteren Kante.

Jetzt noch den Torgriff freischneiden.

Um das Garagentor öffnen und schließen zu können, müssen Sie natürlich weiterhin an Ihren Torgriff kommen. Also fühlen oder messen Sie vorher ab, wo Ihr Griff/Türschloss platziert ist, markieren die Stelle ganz leicht mit dem Filzstift, nehmen ein Cutter-Teppichmesser und schneiden das Garage-Billboard dort ganz leicht kreuzförmig ein – nur so weit, dass Sie ohne Probleme den Griff/das Türschloss durchführen können.

Achtung! Bei dem Türschloss empfiehlt sich eine kleine Stelle an der Markierung auszuscheiden, damit es beim Öffnen und Schließen des Tores keine Probleme gibt.

Sitzt alles? Perfekt – dann war's das schon! Fertig ist Ihr Garage-Billboard von style-your-garage.com!

Sollten mit der Zeit leichte Falten oder Unebenheiten z.B. wegen Temperaturschwankungen auftreten, so können Sie das Garage-Billboard auf Grund des Klettverschlusses ganz leicht nachjustieren.

Viel Freude mit Ihrem Garage-Billboard wünscht Ihnen Ihr Style-your-garage Team

Für weitere Fragen oder Anregungen stehen wir Ihnen natürlich jederzeit zur Verfügung.

style-your-garage.com
Neumarkter Str. 28
D-81673 München
Tel.: +49.89.41 3691 11
Fax: +49.89.41 3691 41
service@style-your-garage.com

Achtung!

Bitte berücksichtigen Sie, dass die Rücksendung von Garage-Billboards, die durch uns nicht mehr weiterverkauft werden können (z.B. weil diese bereits zugeschnitten, beschädigt, geknickt sind oder schon einmal befestigt waren), zu großen Problemen in der Abwicklung führt. Bitte lesen Sie in der Rubrik „Rückgabebelehrung“ nach! Es kann nicht ausgeschlossen werden, dass es durch die Verwendung bzw. Ablösung des Garage-Billboards nach Verwendung zu Schäden am jeweiligen Untergrund (in der Regel dem Garagen-

tor) kommen kann. Denkbare Schäden sind insbesondere Abblättern beim Ablösen der Klebestreifen vom Untergrund. Hier sollte unbedingt vor Anbringen der Klebestreifen ein Test an einer unauffälligen Stelle des Untergrunds gemacht werden. Ferner sind Farbveränderungen, z.B. des schwenkbaren Teils des Garagentores im Vergleich zum Rahmen, auf Grund unterschiedlicher Witterungseinflüsse möglich. Eine Haftung hierfür wird nicht übernommen. Bitte berücksichtigen Sie auch, dass die Anbringung des Garage-

Billboards der Zustimmung Dritter (z.B. Vermieter oder Gemeinde) bedürfen kann. Auch hierfür übernehmen wir keinerlei Haftung. Das Garage-Billboard von style-your-garage.com ist durch ein Gebrauchsmuster (Gebrauchsmuster-Nr.: 20 2007 010398.0) beim Deutschen Patent- und Markenamt geschützt. Jede Verletzung wird strafrechtlich verfolgt.