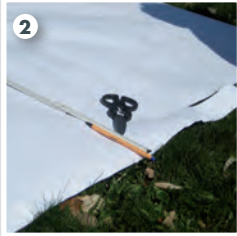


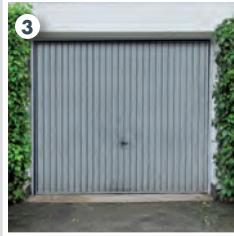
Installation sur les garages individuels et garages multiples



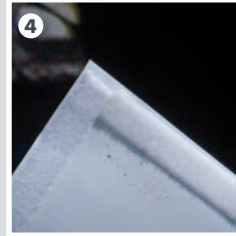
1 Déballez le panneau décoratif et mesurez la porte de garage



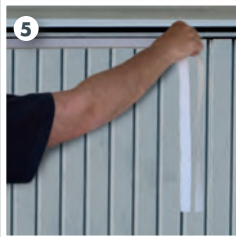
2 Disposez les dispositifs d'aide au montage



3 Nettoyez les bords latéraux de la porte du garage



4 Ajustez et découpez si besoin le motif



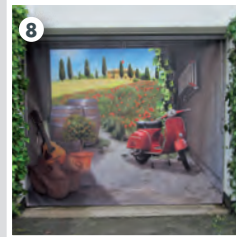
5 Fixez le ruban auto-grippant sur la porte du garage



6 Fixez le panneau décoratif sur la porte du garage



7 Marquez la poignée de la porte et faites la découpe

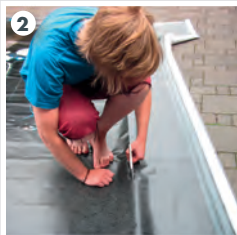


C'est terminé !

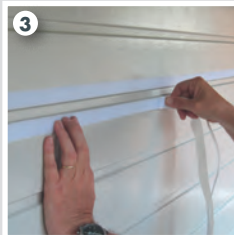
Installation des panneaux décoratifs sur des portes sectionnelles



1 Nettoyez les bords latéraux de la porte sectionnelle et mesurez les sections



2 Ajustez et découpez si besoin le motif



3 Fixez les sections de tous les côtés avec du ruban auto-grippant supplémentaire



4 Collez le ruban velours sur l'arrière du panneau



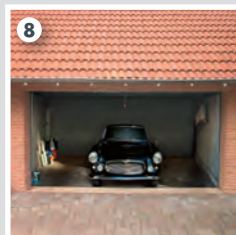
5 Installez les panneaux pré-découpés sur la porte sectionnelle



6 Marquez la poignée de la porte et faites la découpe



7 L'ouverture et la fermeture n'endommageront ni le film décoratif ni la porte



C'est terminé !

Instructions de montage

Cher client,

merci d'avoir choisi un panneau décoratif pour garage. Afin de vous faciliter au maximum la mise en place, veuillez lire attentivement les instructions suivantes.

La mise en place en bref.

Au moment de la mise en place, la température extérieure ne doit pas être inférieure à 10°C et la porte du garage doit être sèche. En cas de température extérieure élevée, supérieure à 25°C, installez d'abord le ruban auto-agrippant sur la porte du garage, puis fixez le film seulement 48 heures après. Ainsi la colle aura suffisamment de temps pour durcir. Ne pas trop tirer sur les rubans auto-agrippants lors du collage. Collez et appliquez-les normalement. Si les rubans auto-agrippants ont été trop tendus, il est possible que des plis se forment avec le temps. Nous tenons à souligner qu'en fonction de l'exposition au soleil et des conditions météorologiques, les couleurs peuvent s'altérer. Il est techniquement impossible d'éviter cela.

Votre kit complet.

Votre panneau décoratif pour garage est livré en kit complet avec des fixations auto-agrippantes séparées et peut être installé immédiatement !

Pour le montage, vous avez besoin de :

environ 30 à 60 minutes, éventuellement une personne pour aider, un mètre ruban ou un mètre pliant, un feutre, des ciseaux ou un cutter, du détergent, p. ex. de l'alcool à brûler, et un chiffon sec.

Nettoyez les bords latéraux de votre porte de garage sur la largeur du ruban auto-agrippant à l'aide d'un détergent à base d'alcool, par exemple de l'alcool à brûler.

Mesurez la partie mobile de votre porte de garage.

Si le panneau décoratif est trop grand : Mesurez votre porte de garage et reportez les dimensions sur le verso

du panneau décoratif (centrez pour conserver la symétrie du motif !). Puis découpez le panneau aux dimensions exactes de votre porte.

Attention ! Découpez le débord toujours en parallèle à l'arête et placez le panneau sur un support propre !

Si le panneau décoratif est plus petit : Installez le panneau décoratif au centre. En raison de la présence du motif, les endroits découverts de la porte de garage ne se verront quasiment pas.

Le ruban auto-agrippant.

Vous avez maintenant besoin du ruban auto-agrippant fourni. Il comprend une partie rugueuse se fixant sur votre porte de garage (fixation uniquement sur la partie mobile basculante !) et d'une partie velours se fixant au dos du panneau décoratif. Coupez maintenant, pour chaque partie, la longueur nécessaire correspondant à la hauteur et à la largeur de votre porte de garage et du panneau décoratif. Une fois le ruban auto-agrippant découpé, vous disposez de trois bandes velours et de quatre bandes rugueuses. Après séchage du détergent, fixez la bande rugueuse sans tirer dessus à la porte du garage – en haut, à gauche, à droite et en bas. Veillez à ce que le ruban auto-agrippant soit solidement fixé sur la porte du garage, bien à plat. Collez la partie velours sans tirer dessus à l'arrière du panneau décoratif.

Attention ! Attendez au moins 60 minutes, jusqu'à ce que les rubans auto-agrippants se soient solidement fixés sur la porte de garage et sur l'arrière du panneau décoratif avant d'assembler les deux parties. La colle doit agir et durcir. En cas de température extérieure élevée, le temps de durcissement est rallongé (voir ci-dessus !).

Maintenant vous pouvez fixer le panneau décoratif sur votre porte de garage.

Commencez par la ligne de repère en haut : Appuyez lentement sur les rubans auto-agrippants pour les solidariser en partant du centre et en

allant vers la gauche et vers la droite. Appuyez ensuite sur la gauche du panneau décoratif en allant du haut jusqu'au milieu. Puis sur le côté droit, du haut jusqu'au milieu. Revenez ensuite au côté gauche en allant du milieu jusqu'en bas, puis au côté droit en appuyant du milieu jusqu'en bas. Terminez la fixation du panneau décoratif par le bord inférieur.

Il vous reste à dégager la poignée de porte.

Vous devez bien entendu toujours y avoir accès pour ouvrir et fermer la porte de garage. Palpez ou mesurez préalablement l'emplacement de la poignée/serrure, marquez discrètement l'endroit à l'aide du feutre, prenez un cutter et faites une légère incision en forme de croix dans le panneau décoratif – juste assez pour pouvoir passer la poignée/serrure.

Attention ! Nous vous conseillons de découper un peu plus largement au niveau du repère autour de la serrure pour éviter tout problème lors de l'ouverture et de la fermeture de la porte.

Tout est en place ? Parfait – mission accomplie ! Votre panneau décoratif de style-your-garage.com est posé !

En cas d'apparition de légers plis ou d'aspérités, p. ex. en raison des variations de température, vous pouvez facilement réajuster votre panneau décoratif grâce aux rubans auto-agrippants. Nous espérons que vous profiterez pleinement de votre panneau décoratif.

Nous restons à tout moment à votre disposition pour toute question ou suggestion supplémentaire.

**Zweinullvier Werbeagentur
c/o style-your-garage.com
Drygalski-Allee 25
D-81477 München
Tel.: +49 (0)89 452 455 217
Fax: +49 (0)89 452 455 181
service@style-your-garage.com**